



Anomalies enzymatiques chroniques : un algorithme

Sessa A et al. EASL 2024, abstract WED-178

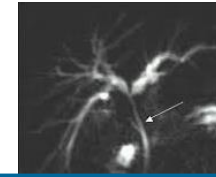
Étape 1 systématique



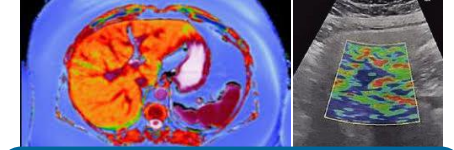
ATCD et ex clinique, consanguinité, autoimmunité, grossesse, hépatotoxicité



Auto-Ac, A1AT, cuprémie, coeruléoplasmine, TSH, BNP, ac biliaires

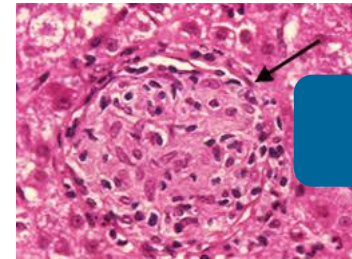


IRM multiparamétrique injectée, séquences 2D3D, stéatose,



Tests sanguins, FS, élasto-IRM

Etape 2 en fonction de la sévérité



PBH

Étape 3 approche ciblée



Biologie avancée, REC, cytokines, études génétiques, thrombophilie



Buvards, recherche de déficits enzymatiques, maladie de Gaucher, maladies lysosomiales