



Ferritine et NAFLD : méfiance !

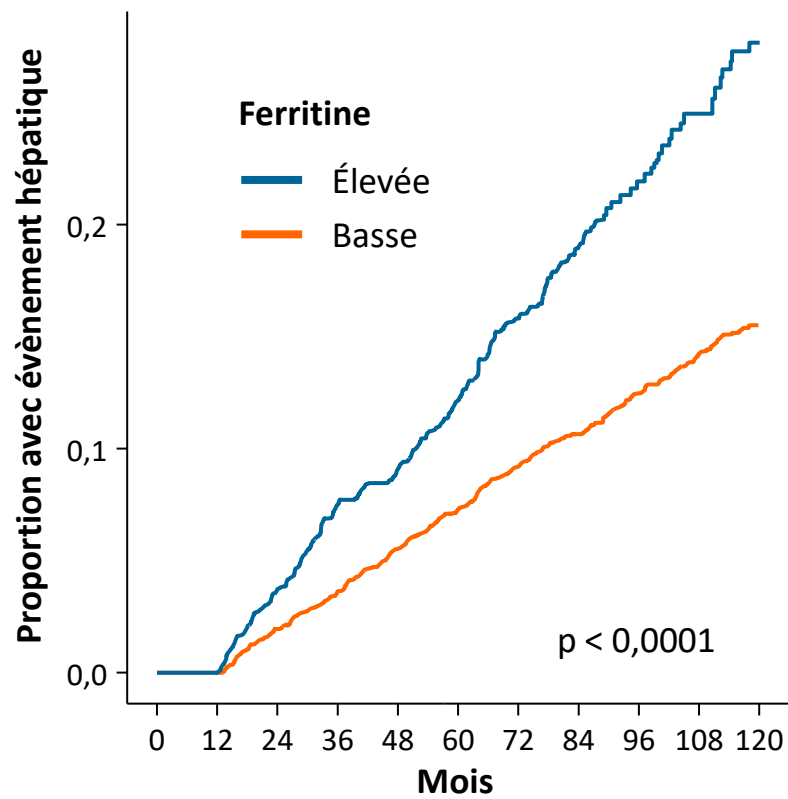
AASLD 2022 – Suresh D et al. Abst. 2451

Le taux de ferritine, facteur péjoratif de la NASH ? (1)

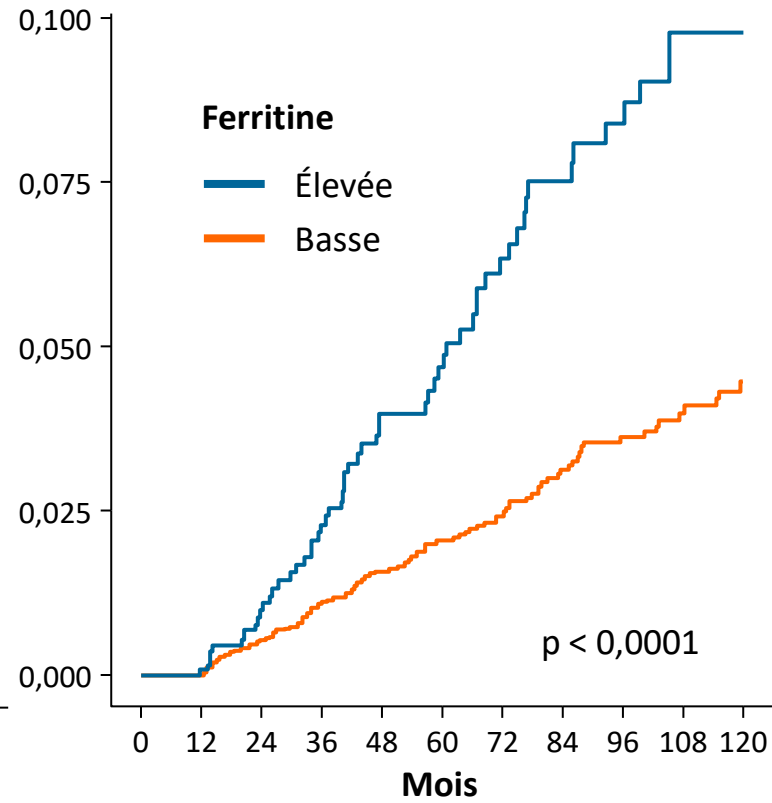
Baseline characteristics	Low ferritin	High ferritin
Average age (SD)	50,51 (14,14)	52,66 (13,58)
BMI > 30	68,3 %	58,8 %
Male gender	47,9 %	61,3 %
FIB-4		
< 1,45	66,6 %	39,5 %
1,45-3,25	24,5 %	31,4 %
> 3,25	8,9 %	29,1 %
NFS		
< -1,455	35,6 %	23,7 %
-1,4555-0,676	42,1 %	41,1 %
> 0,676	22,3 %	35,3 %
Medical comorbidities		
Diabetes	38,1 %	34,8 %
Coronary artery disease	14,1 %	13,2 %
Cerebrovascular disease	6,1 %	4,9 %
ALT > ULN	81,6 %	84,4 %
AST > ULN	61,6 %	79,7 %

Le taux de ferritine, facteur péjoratif de la NASH ? (2)

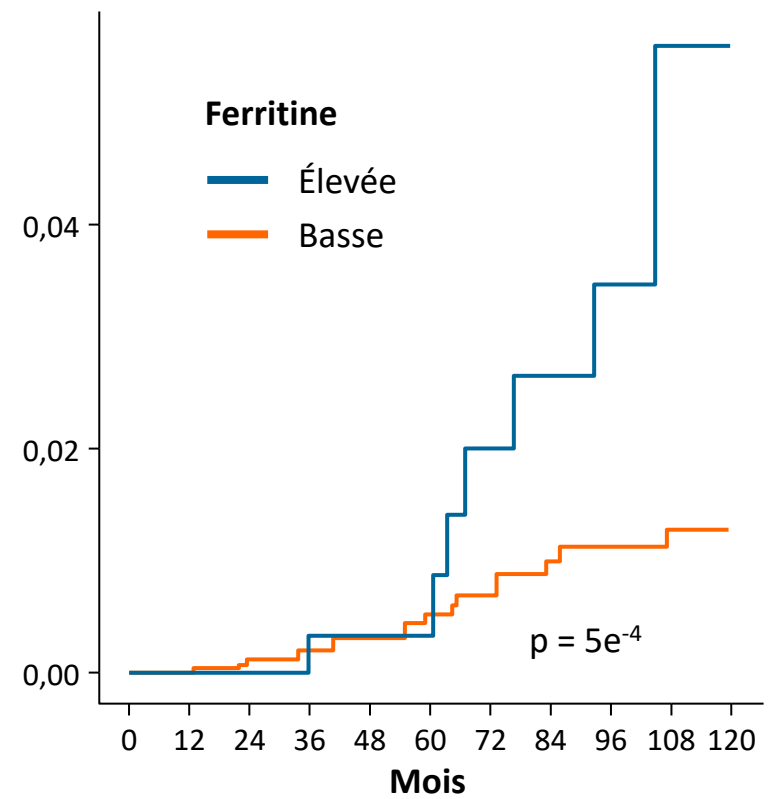
Mortalité, tous patients



Décompensation, tous patients



Décompensation, FIB4 < 1,3



Basse	6435	4409	2831	1749	1105	680
Élevée	1759	951	623	389	256	163

Basse	6223	4282	2733	1685	1053	645
Élevée	1560	888	579	354	236	146

Basse	3546	2492	1607	987	637	398
Élevée	565	351	223	148	103	63