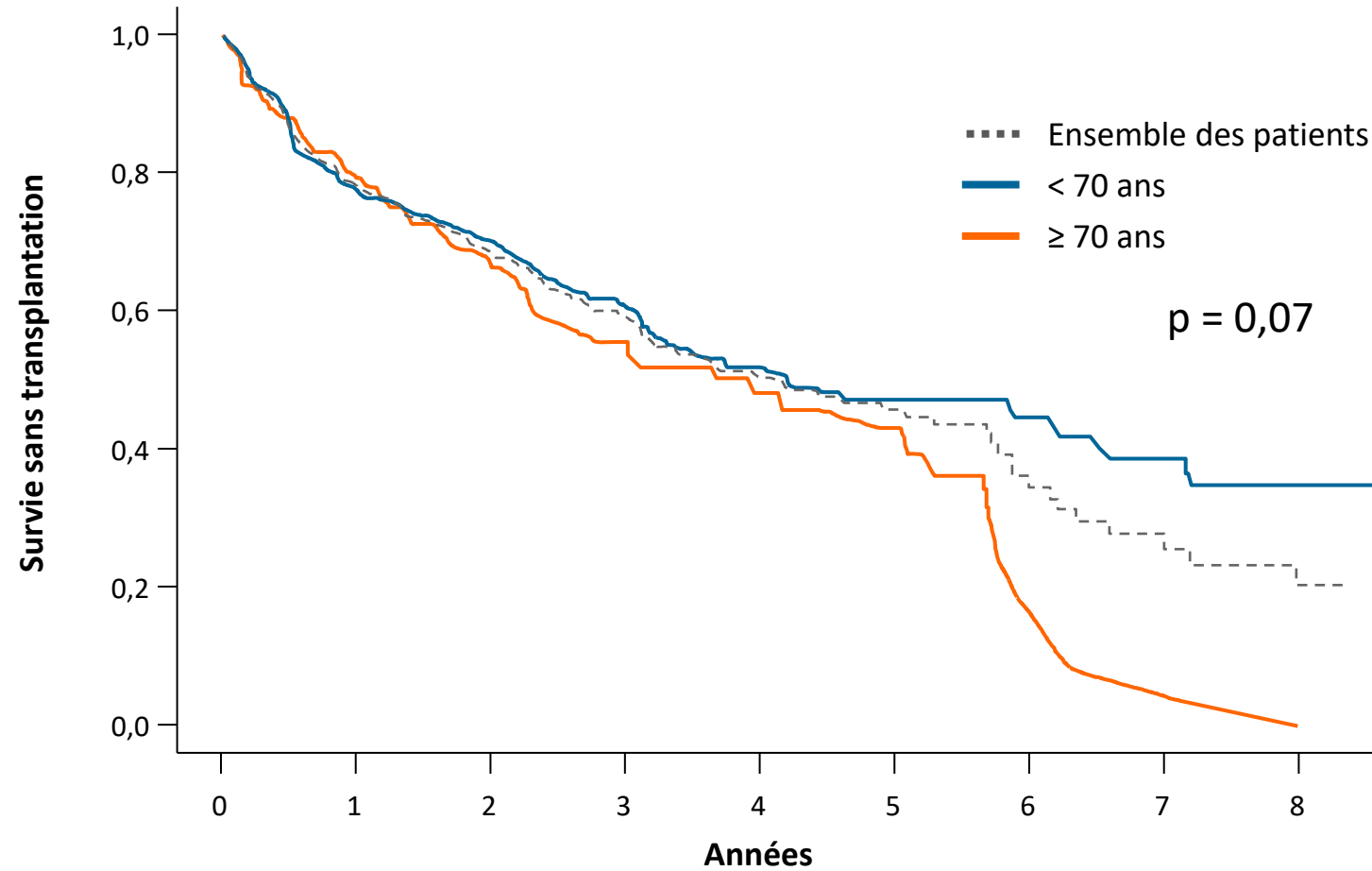




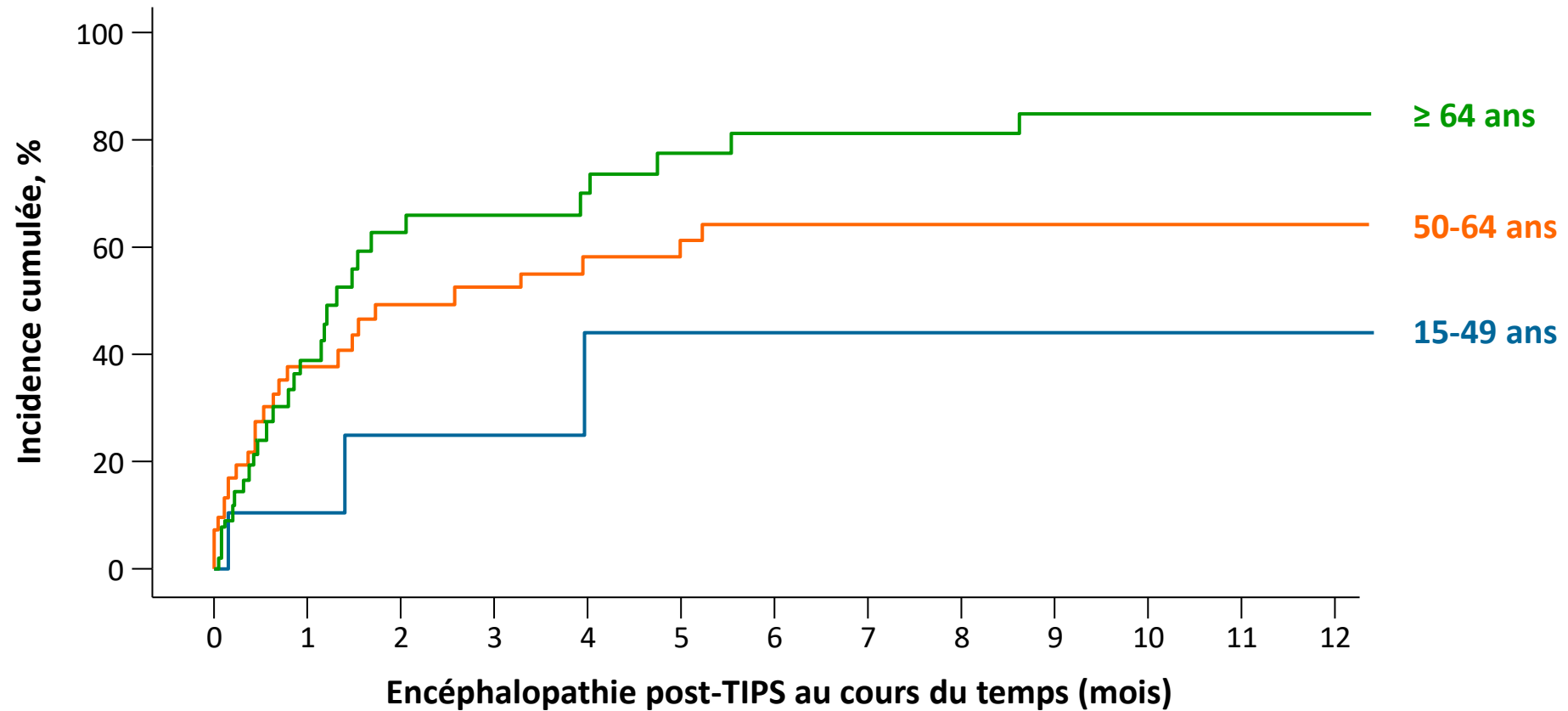
Le TIPS : attention

AASLD 2022 – Vizzutti F et al. Abst. 3614 ; Werner E et al. Abst. 3691 ; Stoffel E et al. Abst. 169 ; Sarsour NY et al. Abst. 2651 ; Bommenna S et al. Abst. 3660

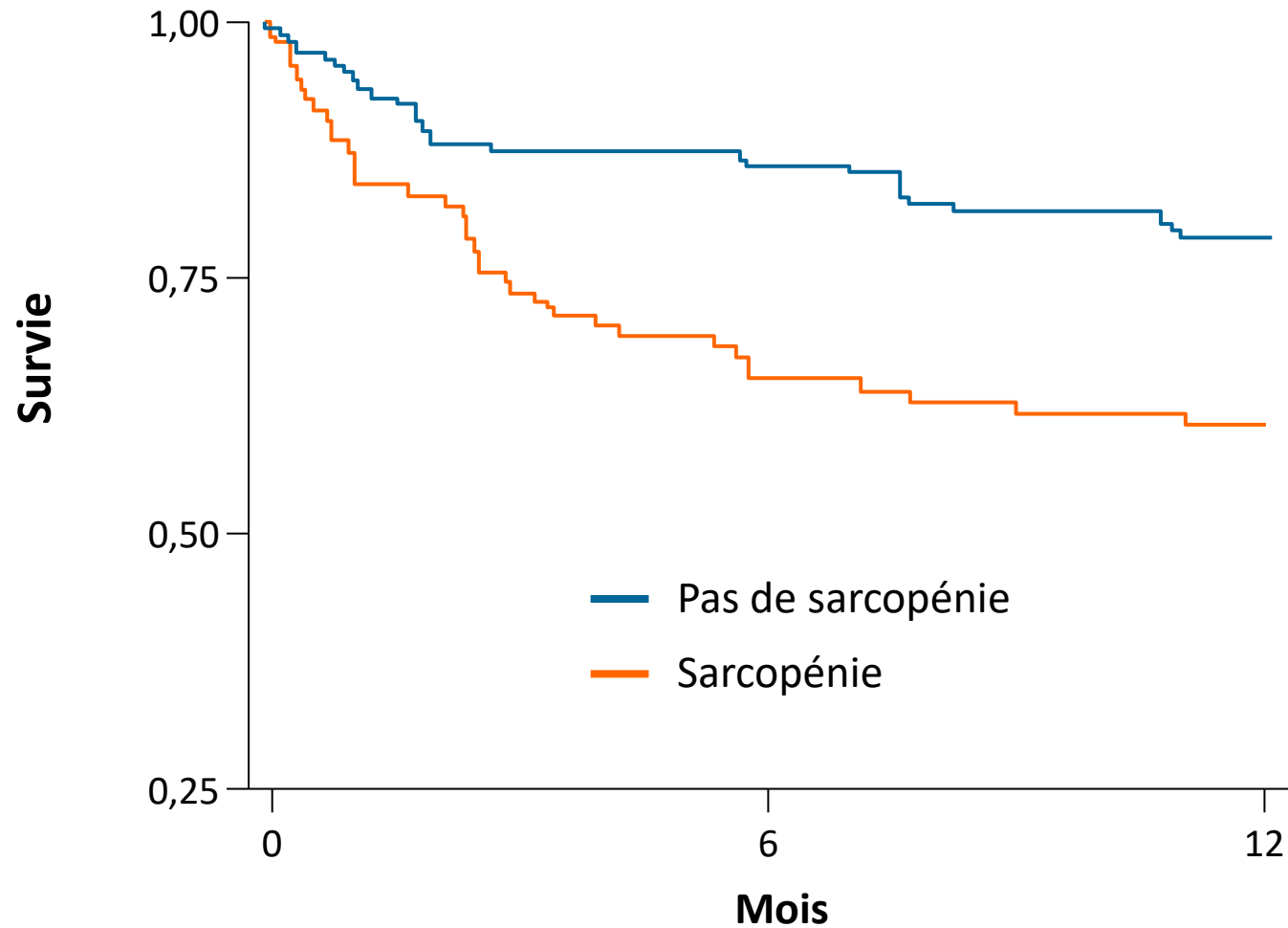
La courbe de survie se dégrade surtout à 5 ans



Et plus particulièrement chez les patients diabétiques

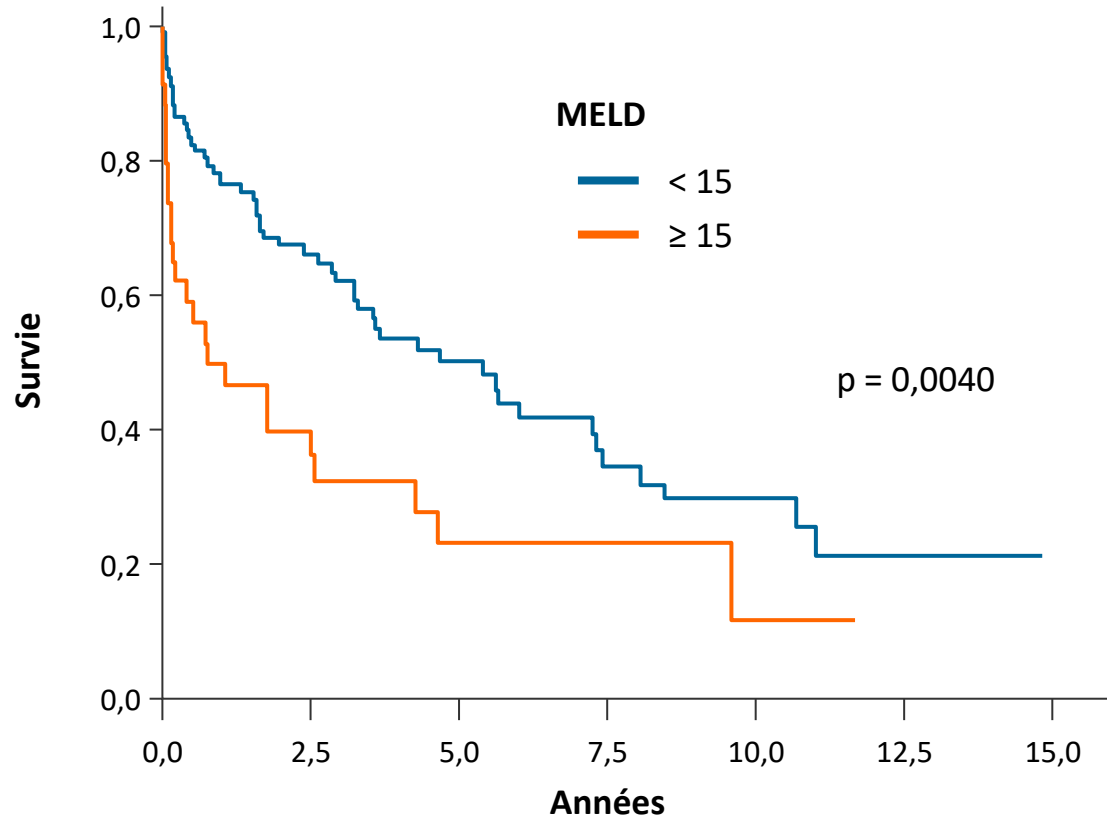


La sarcopénie est également un facteur indépendant de sévérité à 1, 6 et 12 mois (OR =2,3)

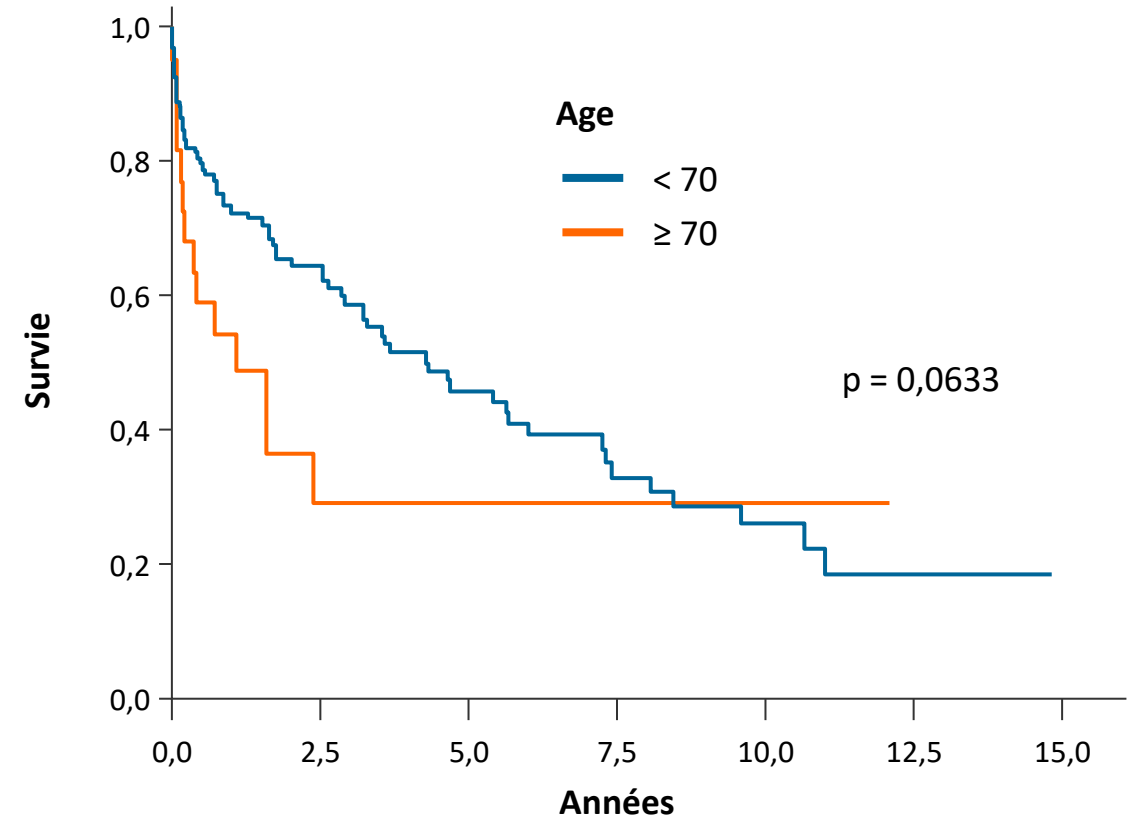


L'état hépatique est évidemment à prendre en compte...

Survie selon le score MELD



Survie selon l'âge



... tout comme la fonction cardiaque

