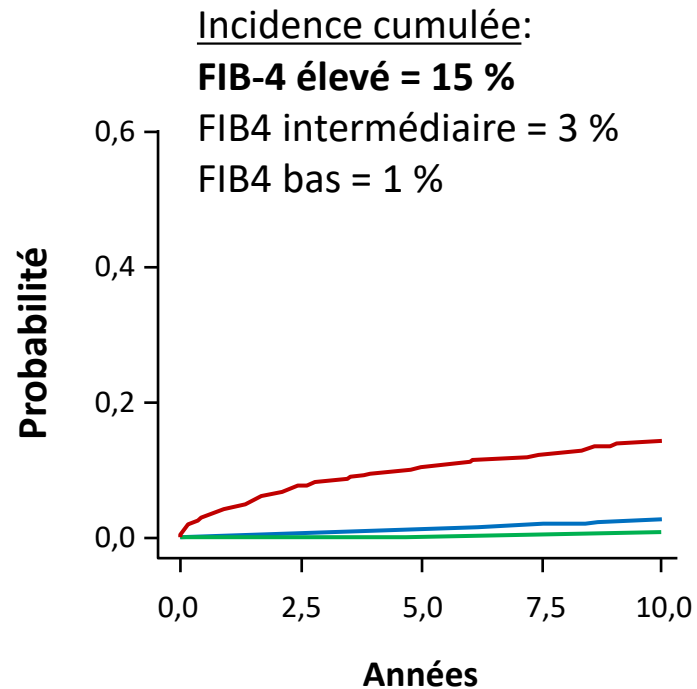




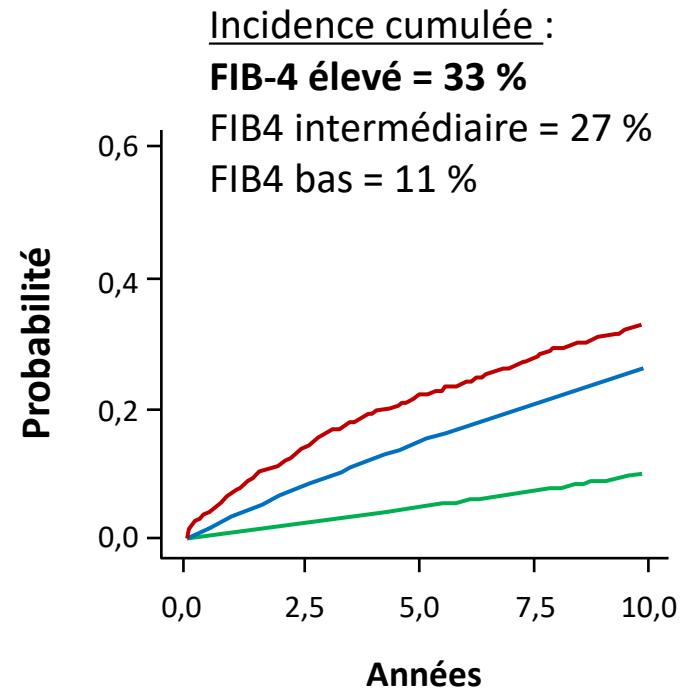
**Le Fib4 : un intérêt
pronostique chez les
diabétiques et/ou obèses ?**

Incidence cumulée des évènements à 10 ans selon la valeur initiale du FIB-4

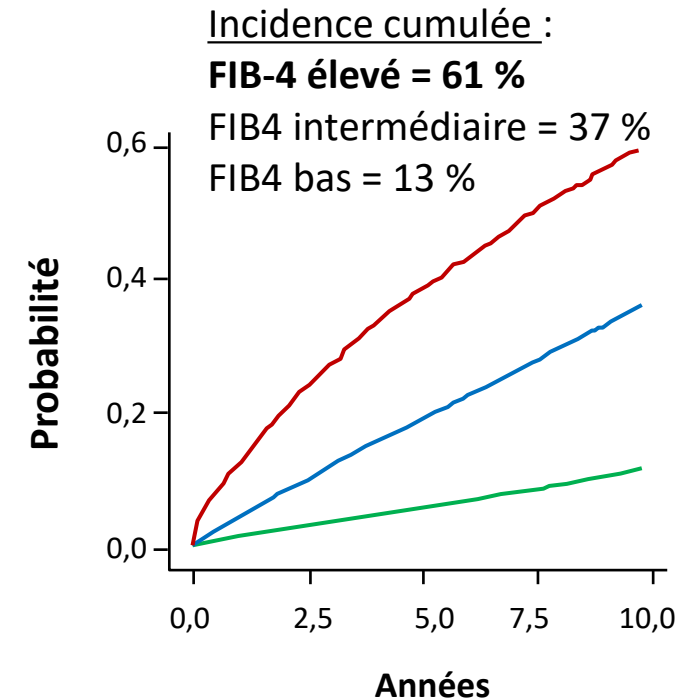
Evènements hépatiques



Evènements cardiovasculaires



Mortalité toute cause



Catégories de FIB4 : — Elevé — Intermédiaire — Bas

Risques d'évènements en fonction de la valeur du FIB-4

	Patients (n)	Evènements (n)	HR (IC 95%)	HR ajusté pour l'âge et le sexe (IC 95%)
Evènements hépatiques				
FIB-4 bas	29 307	340	1	1
FIB-4 intermédiaire	13 138	375	2,81 (2,43-3,26)	2,45 (2,07-2,9)
FIB-4 élevé	1 866	264	18,42 (15,67-21,65)	16,46 (13,65-19,85)
Evènements cardio-vasculaires				
FIB-4 bas	27 660	2 698	1	1
FIB-4 intermédiaire	11 342	2 817	2,97 (2,82-3,13)	1,01 (0,95-1,07)
FIB-4 élevé	1 563	487	4,73 (4,29-5,21)	1,34 (1,21-1,48)
Mortalité toutes causes				
FIB-4 bas	29 355	3 350	1	1
FIB-4 intermédiaire	13 189	4 530	3,44 (3,29-3,59)	0,97 (0,93-1,02)
FIB-4 élevé	1 933	1 091	7,25 (6,77-7,77)	1,56 (1,45-1,68)

Risques d'évènements en fonction de la valeur du FIB-4 et du score de risque CV Framingham

	Patients (n)	Evènements (n)	HR (IC 95%)	HR ajusté (âge et sexe)	HR ajusté (âge, sexe et FramH)
Evènements hépatiques					
FIB-4 bas	12 452	145	1	1	1
FIB-4 intermédiaire	4 717	150	2,86 (2,28-3,59)	2,76 (2,15-13,55)	2,76 (2,15-13,55)
FIB-4 élevé	511	109	23,80 (18,56-30,53)	23,08 (17,57-30,32)	23,09 (17,58-30,34)
Evènements cardio-vasculaires					
FIB-4 bas	11 612	1 138	1	1	1
FIB-4 intermédiaire	4 145	750	1,97 (1,80-2,16)	1,11 (1,01-1,23)	1,13 (1,02-1,25)
FIB-4 élevé	469	86	2,33 (1,87-2,91)	1,26 (1,00-1,57)	1,28 (1,03-1,61)
Mortalité toutes causes					
FIB-4 bas	12 475	1 137	1	1	1
FIB-4 intermédiaire	4 737	913	2,21 (2,03-2,41)	1,11 (1,01-1,22)	1,12 (1,02-1,23)
FIB-4 élevé	539	189	4,86 (4,16-5,66)	2,28 (1,94-2,67)	2,32 (1,98-2,72)