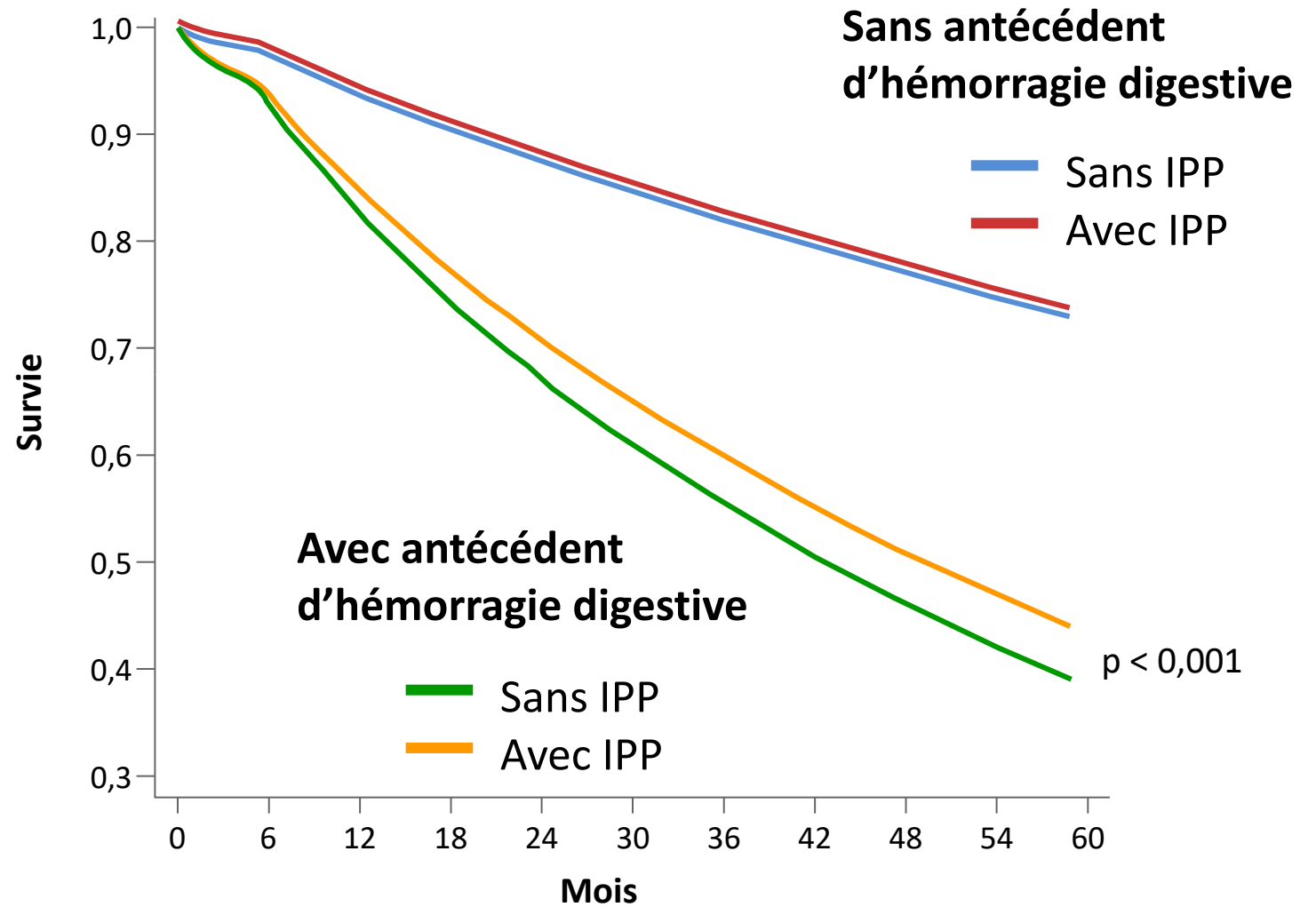


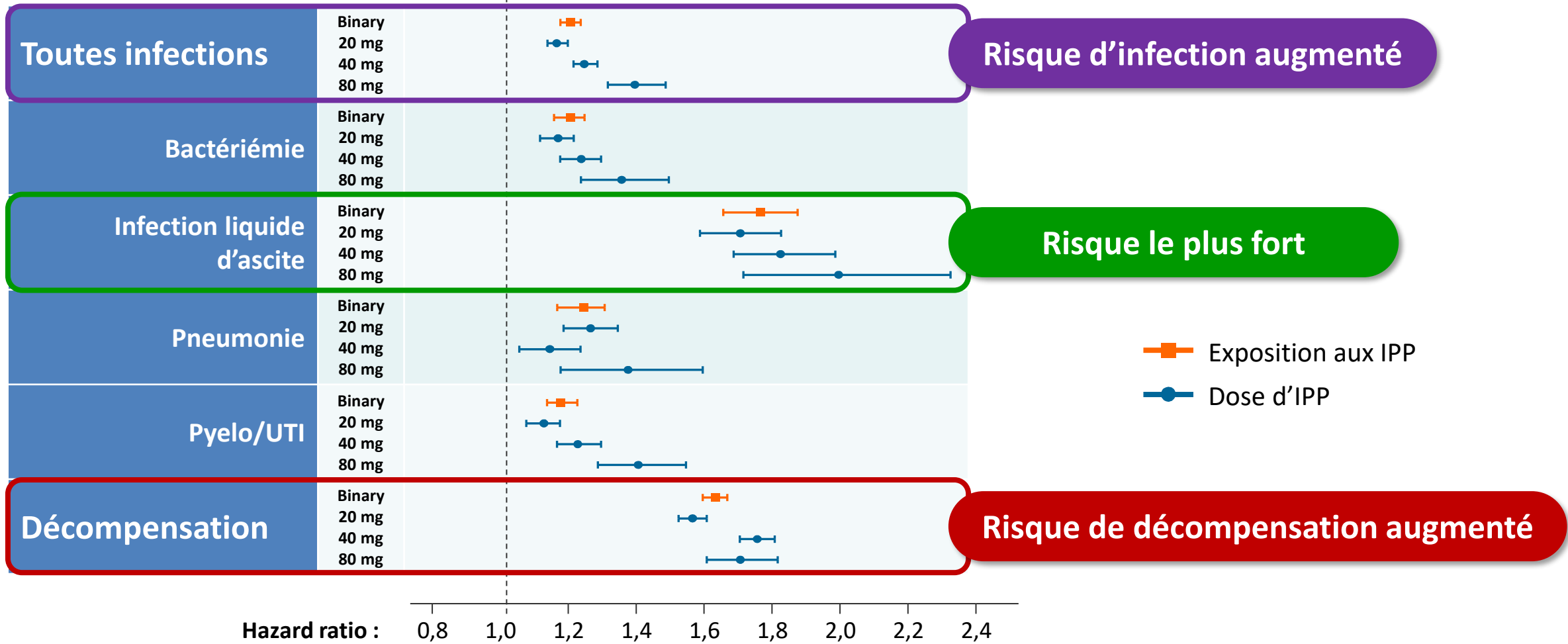


**IPP et cirrhose :
avec prudence
et avec de bonnes raisons...**

	HR, p
Prise d'IPP	0,99 p = 0,58
Hospitalisation pour hémorragie digestive	2,98 p < 0,001
Prise d'IPP et Hospitalisation pour hémorragie digestive	0,88 p < 0,001



Prise d'IPP et risque d'infection/de décompensation



	Mortalité hépatique HR, p	Mortalité non hépatique HR, p
Prise d'IPP	1,23 p < 0,001	0,88 p < 0,001
Prise d'IPP et Hospitalisation pour hémorragie digestive	0,87 (0,82-0,94) p < 0,001	0,81 (0,76-0,86) p < 0,001