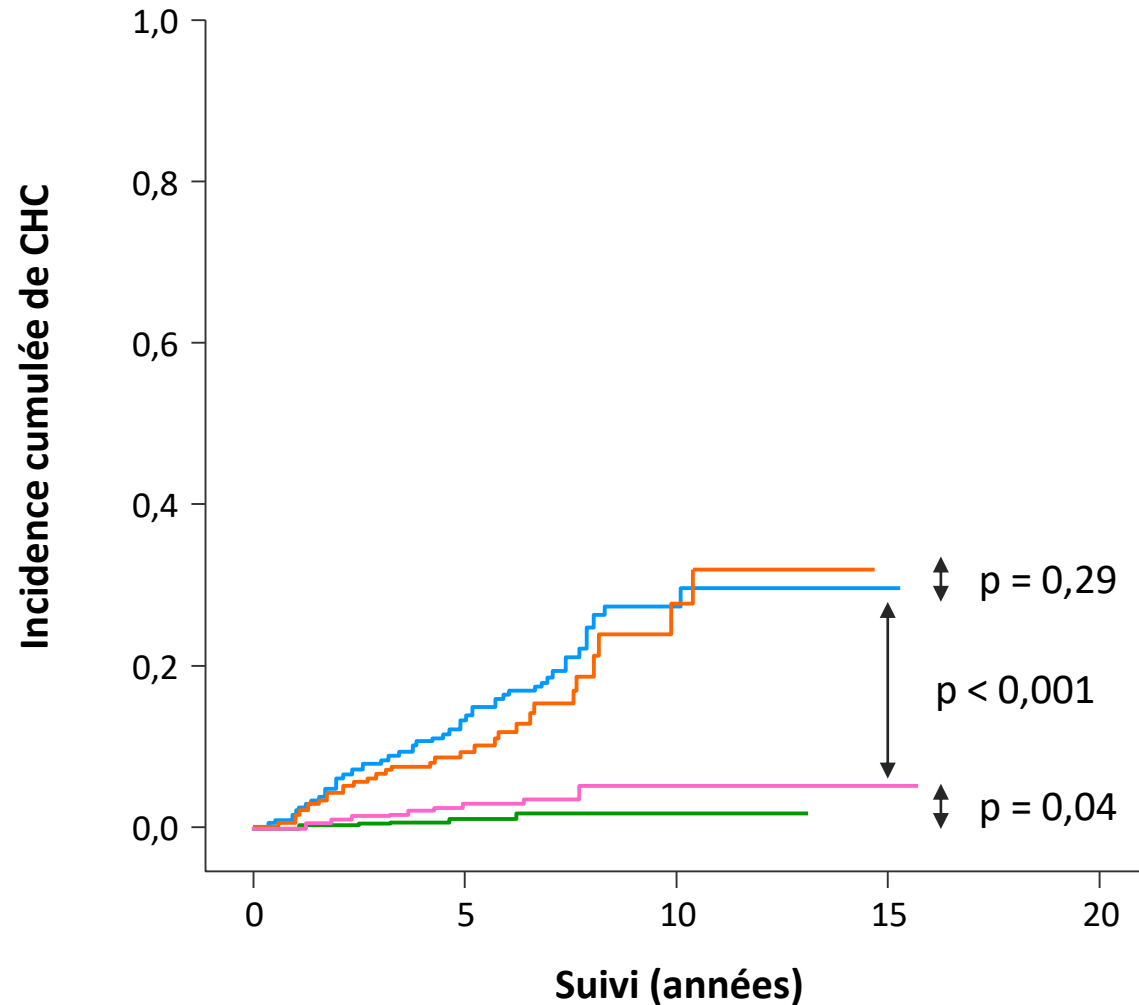




**GGT dans l'hépatite B traitée :
risque de CHC ?**

Incidence du CHC au cours du temps



Cirrhoses

Non cirrhotiques

GGT à M6 > 25 U/L et âge > 50 ans

Non cirrhotiques

GGT à M6 > 25 U/L et âge < 50 ans OU

GGT à M6 < 25 U/L et âge > 50 ans

Non cirrhotiques

GGT à M6 < 25 U/L et âge < 50 ans