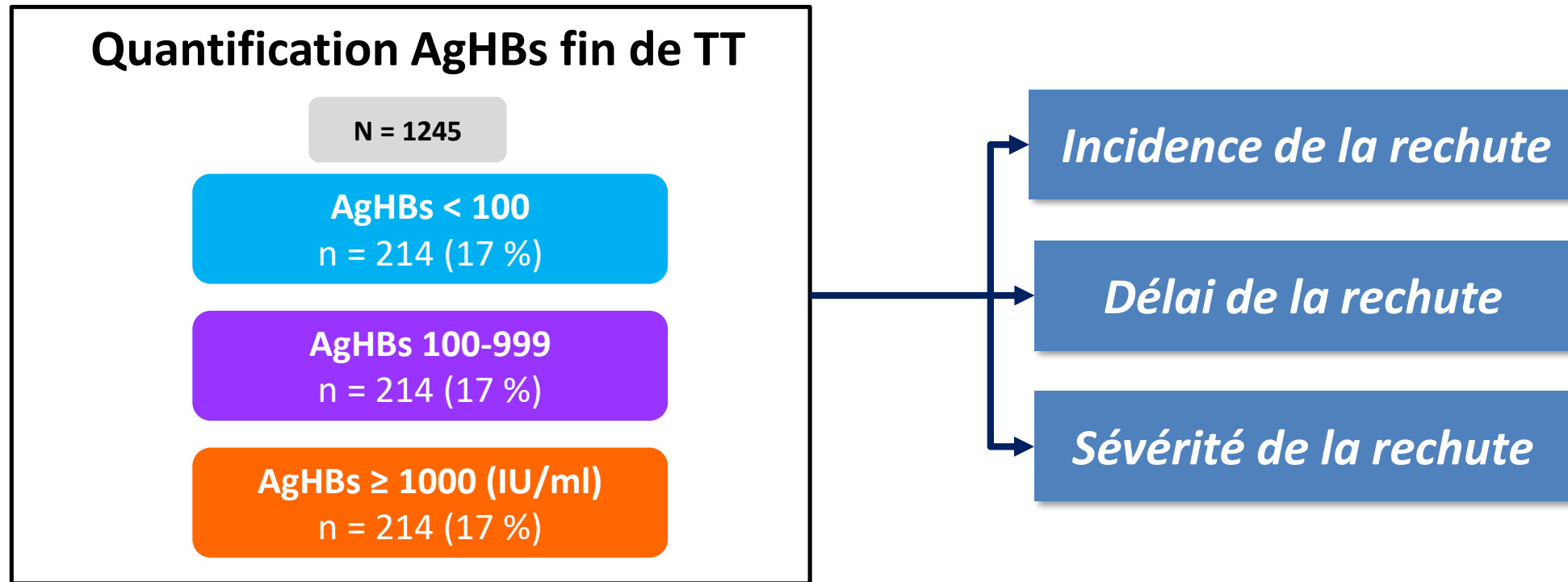




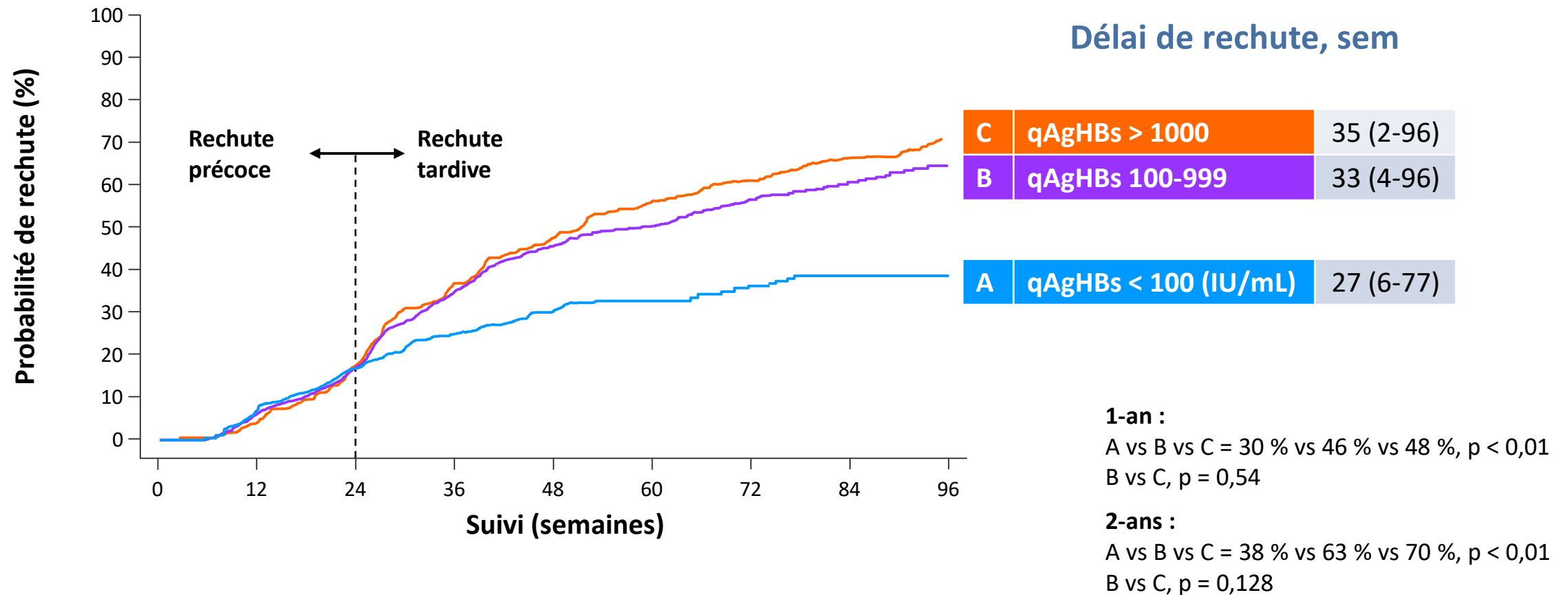
**Quantification de l'Ag HBs :
une aide pour arrêter le traitement**

But de l'étude

- Apprécier si le risque de rechute est lié à la quantification de l'AgHBs chez les patients à charge virale durablement indétectable



- Taux AgHBs à l'arrêt du traitement → plus de rechutes et plus tardives



La gravité de rechute n'est pas différente quel que soit le groupe

A la rechute	AgHBs < 100 IU/mL	AgHBs 100-999 IU/mL	AgHBs ≥ 1000 IU/mL	p
ALAT, U/L	259 (73-1 624)	253 (72-3 299)	232 (72-2 311)	0,89
≥ 5 x ULN	48 (59 %)	298 (62 %)	116 (61 %)	0,92
≥ 10 x ULN	32 (40 %)	183 (38 %)	67 (36 %)	0,78
Bilirubine, mg/dL	1,0 (0,54-34,3)	1,0 (0,3-42,8)	0,9 (0,4-8,6)	0,27
INR	1,1 (1,0-3,9)	1,1 (1,0-5,1)	1,1 (0,9-1,9)	0,28
Hépatite sévère	9 (11 %)	52 (11 %)	12 (6 %)	0,20
Décompensation	1 (1 %)	8 (2 %)	2 (1 %)	0,83
Mortalité / Transplantation	1 (1 %)	4 (0,8 %)	0	0,40