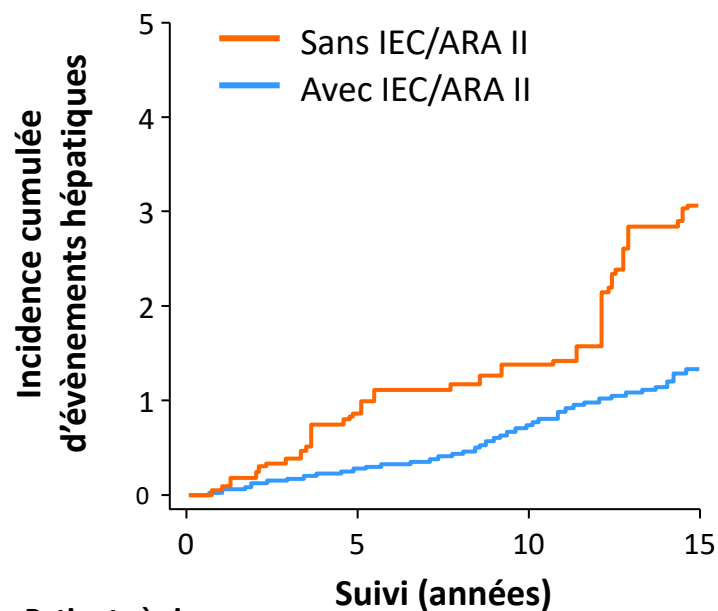




NAFLD avec HTA : favoriser les IEC ?

Abs. OS0931 - Zhang X et al.

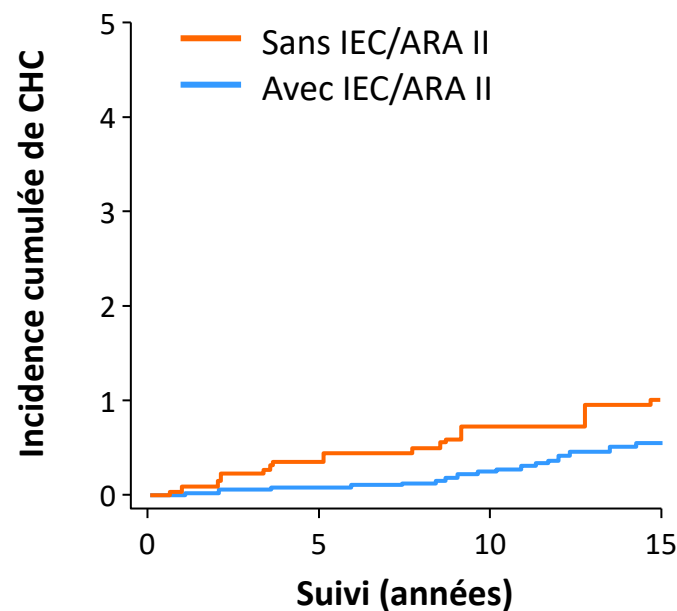
Évènements hépatiques



Patients à risque

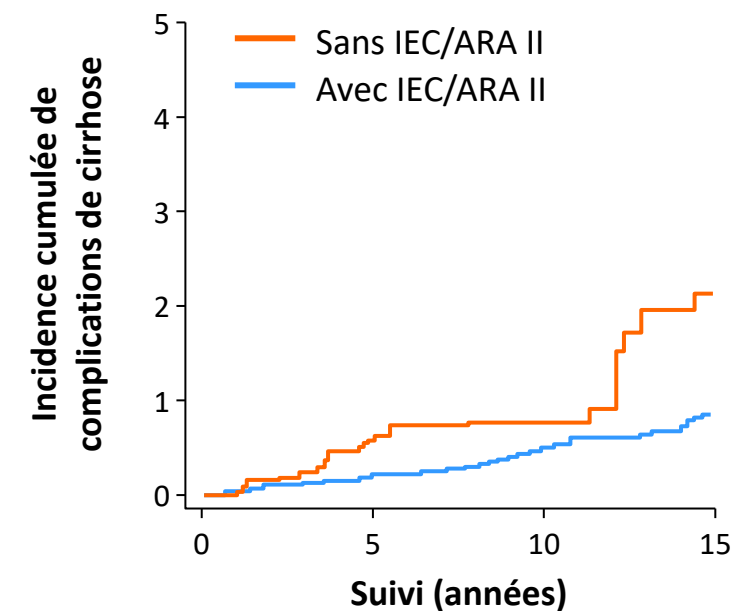
Sans IEC/ARA II	6395	4651	3107	1555
Avec IEC/ARA II	7410	5917	3782	1483

CHC



Sans IEC/ARA II	6395	4679	3135	1580
Avec IEC/ARA II	7410	5941	3816	1495

Complications de cirrhose



Sans IEC/ARA II	6395	4674	3139	1561
Avec IEC/ARA II	7410	5925	3790	1459