



e-forums 2020 & formations du CREGG

PROGRAMME

**Jeudi 3, Vendredi 4
et Samedi 5 Décembre 2020**

**Hépatologie / Nutrition
Proctologie et Motricité Intestinale / MICI
Endoscopie / Thérapies Complémentaires
Formation en Échographie**

**En direct et en replay
sur le site sécurisé du CREGG**



e-forums 2020 & formations

du **CREGG** 3/4 et 5 Déc. 2020

En direct et en replay jusqu'au 31 mars 2021
pour les inscrits sur le site sécurisé du CREGG

Jeudi 3 Déc. 10h00-16h00



10h00 – 16h00 :

➤ **Formation Échographie - Abdominale - Foie - MICI**

> Pierre Adrien Dalbiès (Béziers)

> Paul Castellani (Marseille)

Session scientifique e-Forum soutenue par **abbvie**

Comité d'organisation :

Guillaume Bonnaud, *Président*
Thierry Higuero, *Secrétaire Général*
Pierre Adrien Dalbiès, *Trésorier*
Jean-Marc Canard, *Commission Gestion, fiscalité, retraite*
Henri Damon, *Commission Motricité Digestive*
Isaac Fassler, *Commission Endoscopie*
Patrick Faure, *Commission MCI*
Bernard Grunberg, *Commission Nutrition*
Bertrand Hanslik, *Commission Hépatologie*
Thierry Higuero, *Commission Proctologie*
Arthur Laquiere, *Commission Endoscopie*
Anne Laurain, *Commission E-Santé*
Jean-Christophe Létard,
Commission Recherche et Développement
Fernand Vicari,
*Commission Thérapies Complémentaires
et Pratiques Innovantes*

Vendredi 4 Déc. 09h00 – 18h45

Forum Hépatologie

Modérateurs en plateau : Bertrand Hanslik (Montpellier), Pierre Toulemonde (Toulouse), Jacques Liautard (St Jean-de-Vedas)

En direct : Nathalie Ganne-Carrié (Bondy), Solange Bresson-Hadni (Besançon)

09h00 – 09h45 : ➤ **Carcinome hépatocellulaire :**

- Bien faire jusqu'à la RCP
> Jacques Liautard (St Jean-de-Vedas)
- Traitement du CHC avancé : quoi de neuf ?
> Nathalie Ganne-Carrié (Bondy)

Session scientifique e-Forum soutenue par



09h45 – 10h15 : ➤ **Chirurgie du cirrhotique (hors CHC)**

- > Carine Chagneau (Bordeaux)

Session scientifique e-Forum soutenue par abbvie

10h15 – 10h30 : ➤ **Cas clinique : apprendre de nos erreurs...**

- > Olivier Guillaud (Lyon)

10h30 – 10h45 : ➤ **Le syndrome LPAC en 10 min...**

- > Thierry Fontanges (Bourgoin-Jallieu)

10h45 – 11h15 : ➤ **PAUSE**

11h15 – 11h45 : *Modérateurs en plateau : Bertrand Hanslik (Montpellier), Pierre Toulemonde (Toulouse), Patrice Pienkowski (Montauban), Jacques Liautard (St Jean-de-Vedas)*

➤ **Hépatite auto-immune : stratégies thérapeutiques**

- > Pierre Toulemonde (Toulouse)

11h45 – 12h15 : ➤ **Les activités de la Commission Hépatologie :**

- Le mot du Président
> Bertrand Hanslik (Montpellier)
- Des lettres types en hépato ?
> Patrick Delasalle (Grasse), Bertrand Hanslik (Montpellier)

Session scientifique e-Forum soutenue par





12h15 – 12h18 : ➤ Présentation de la nouveauté : SmartExam

Session scientifique e-Forum soutenue par **FibroScan**
by echoSens

12h18 – 14h15 : ➤ **PAUSE**

14h15 – 14h45 : *Modérateurs en plateau : Bertrand Hanslik (Montpellier), Pierre Toulemonde (Toulouse), Patrice Pienkowski (Montauban), Jacques Liautard (St Jean-de-Vedas)*

➤ Hépatite Delta : se mettre à jour

➤ Corinne Castelnau (Paris)

14h45 – 15h15 : ➤ Les cholestases de la grossesse

➤ Corinne Bonny (Clermont-Ferrand)

15h15 – 15h45 : ➤ Les grands messages de l'année 2020 en hépato

➤ Patrick Delasalle (Grasse)

Session scientifique e-Forum soutenue par **abbvie**

15h45 – 16h15 : ➤ **PAUSE**

16h15 – 16h30 : ➤ **Système EVIS X1, Interview du Pr Ponchon et du Dr Pioche**

Vidéo soutenue par **OLYMPUS**

16h30 – 18h30 : **Forum Recherche et développement et Endoscopie**

Modérateurs en plateau : Jean-Christophe Létard (Poitiers), Arthur Laquière (Marseille), Jean Lapuelle (Toulouse), Christian Boustière (Marseille), Patrice Pienkowski (Montauban)
En direct : David Karsenti (Paris), Isaac Fassler (Nancy)

➤ Intelligence Artificielle, la vague arrive ?

• Le point du scientifique

➤ Robert Benamouzig (Bobigny)

• Le point du technicien

➤ Serge Torti (Vichy)

Session scientifique e-Forum soutenue par **PENTAX**
MEDICAL

• Le point du Libéral :

Coloscopie : comparaison entre les outils actuels et l'Intelligence Artificielle

➤ Jean-Christophe Létard (Poitiers)

Session scientifique e-Forum soutenue par  **Medtronic**

➤ Destruction des lésions digestives (APC, radiofréquence) : une nouvelle mode ?

➤ Sarah Leblanc (Lyon), Arthur Laquière (Marseille)

➤ DuodénoScope à usage unique : coût et performances

➤ Christian Boustière (Marseille)

18h30 – 18h45 : **La solution d'Intelligence Artificielle par PENTAX Medical : DISCOVERY™**

➤ Le bénéfice patient durant une démonstration de coloscopie à e-Vidéo-Digest 2020

18h45- 19h00 : **Système EVIS X1, Interview du Pr Ponchon et du Dr Pioche**

Vidéo soutenue par **OLYMPUS**




08h45 – 09h45 : **Forum Proctologie et Motricité**

Modérateurs en plateau : Anne Laurain (Paris), Thierry Higuero (Beausoleil), Pierre Coulom (Toulouse), Jean-Michel Rouillon (Carcassonne)

En direct : Henri Damon (Lyon)

- **Chirurgie hémorroïdaire : laquelle choisir et pour qui ?**
➢ *Thierry Higuero (Beausoleil)*
- **Dyschésie : du suppositoire au Botox, comment faciliter la vie de nos patients ?**
➢ *Henri Damon (Lyon), Pierre Coulom (Toulouse)*

Session scientifique e-Forum soutenue par 

09h45 – 10h00 : > **PAUSE**

10h00 – 11h15 : **Forum Nutrition**

Modérateurs en plateau : Bernard Grunberg (Miramas), Guillaume Bonnaud (Toulouse), Patrice Pienkowski (Montauban), Jean-Christophe Létard (Poitiers)

- **Allergies alimentaires**
➢ *Habib Chabane (Paris)*
- **Prise en charge nutritionnelle des grêles courts, le point en 2020**
➢ *Philippe Grandval (Marseille)*
- **Le sucre ce tueur en série**
➢ *Dominique Tater (Brest)*

Session scientifique e-Forum soutenue par 

11h15 – 11h30 : > **PAUSE**

11h30 – 12h25h : **Forum MICI**

Modérateurs en plateau : Anne Laurain (Paris), Guillaume Bonnaud (Toulouse), Patrick Faure (Toulouse), Pierre Adrien Dalbiès (Béziers)

- **Biothérapies dans la RCH :**
 - Nouveaux algorithmes Anti TNF, vedolizumab, ustékinumab, tofacitinib ?➢ *Guillaume Bonnaud (Toulouse)*

Session scientifique e-Forum soutenue par 

- **Pourquoi se former en échographie dans les MICI ?**
➢ *Philippe Aygalenq (Grasse)*

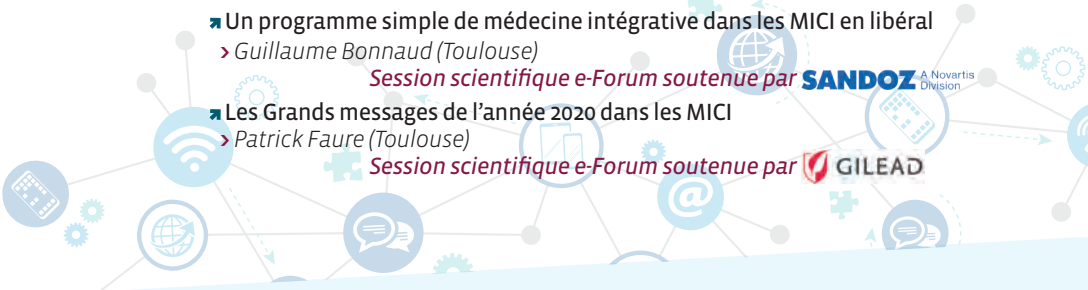
Session scientifique e-Forum soutenue par 

- **Un programme simple de médecine intégrative dans les MICI en libéral**
➢ *Guillaume Bonnaud (Toulouse)*

Session scientifique e-Forum soutenue par 

- **Les Grands messages de l'année 2020 dans les MICI**
➢ *Patrick Faure (Toulouse)*

Session scientifique e-Forum soutenue par 





12h25 – 12h30 : Et si on parlait d'un outil MICI du GREGG : My MICI Book et son évolution
> *Patrick Faure (Toulouse)*

12h30 – 13h00 : La fin des biothérapies IV en 2021 ?
Modérateur : Guillaume Bonnaud
> *Patrick Faure (Toulouse)*

E-Symposium soutenu par



13h00 – 13h35 : **Best of des forums du CREGG 2020**

Mise à Jour des algorithmes de prise en charge des patients MICI

> *Guillaume Bonnaud (Toulouse)*

Quand doser le taux résiduel des anti-TNFs ?

> *Patrick Faure (Toulouse)*

Accompagnement thérapeutique dans les MICI : et si on s'aidait du digital ?

> *Guillaume Bonnaud (Toulouse)*

E-Symposium soutenu par



13h35 – 14h00 : > **PAUSE**

14h00 – 15h40 : **Forum Thérapie Complémentaire et Pratiques Innovantes**

Modérateur en plateau : Guillaume Bonnaud (Toulouse), Patrick Faure (Toulouse), Pierre Coulom (Toulouse)

En direct : Fernand Vicari (Nancy)

➤ **Les Cellules souches**

• La thérapie cellulaire et vésiculaire en endoscopie digestive interventionnelle

> *Dr Arthur Berger (Doctorant Sciences Biochirurgicales, Paris),*

Pr Gabriel Rahmi (Service d'HGE – Hôpital Georges Pompidou, Paris)

• Cellules souches et MICI

> *Dr Célia Gouynou (Service d'HGE – CHU, Nancy),*

Pr Laurent Peyrin Biroulet (Nancy)

Session scientifique e-Forum soutenue par



• Potentiel thérapeutique de mobilisateurs naturels de cellules souches

> *Dr Véronique Traynard (Docteur en Physiologie de la Nutrition,*

*Ingénieure IAA spécialisation Nutrition et Santé Publique, diplômée de l'ELPM
Phytothérapie et plantes médicinales, Strasbourg)*

15h40 – 16h00 : > **DISCUSSION**

e-forums 2020 & formations

du **CREGG** 3/4 et 5 Déc. 2020

Le CREGG remercie ses Partenaires

abbvie

