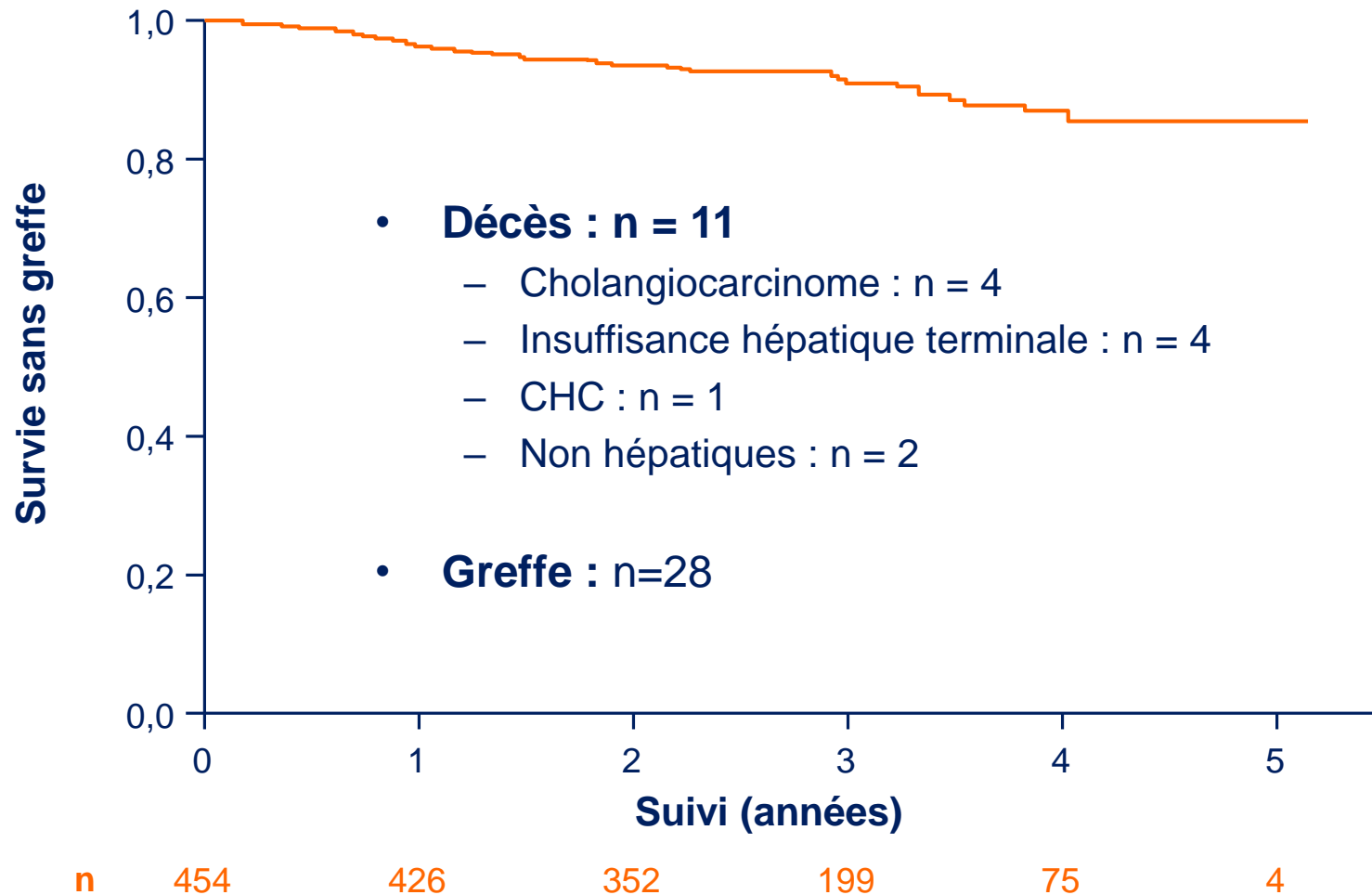




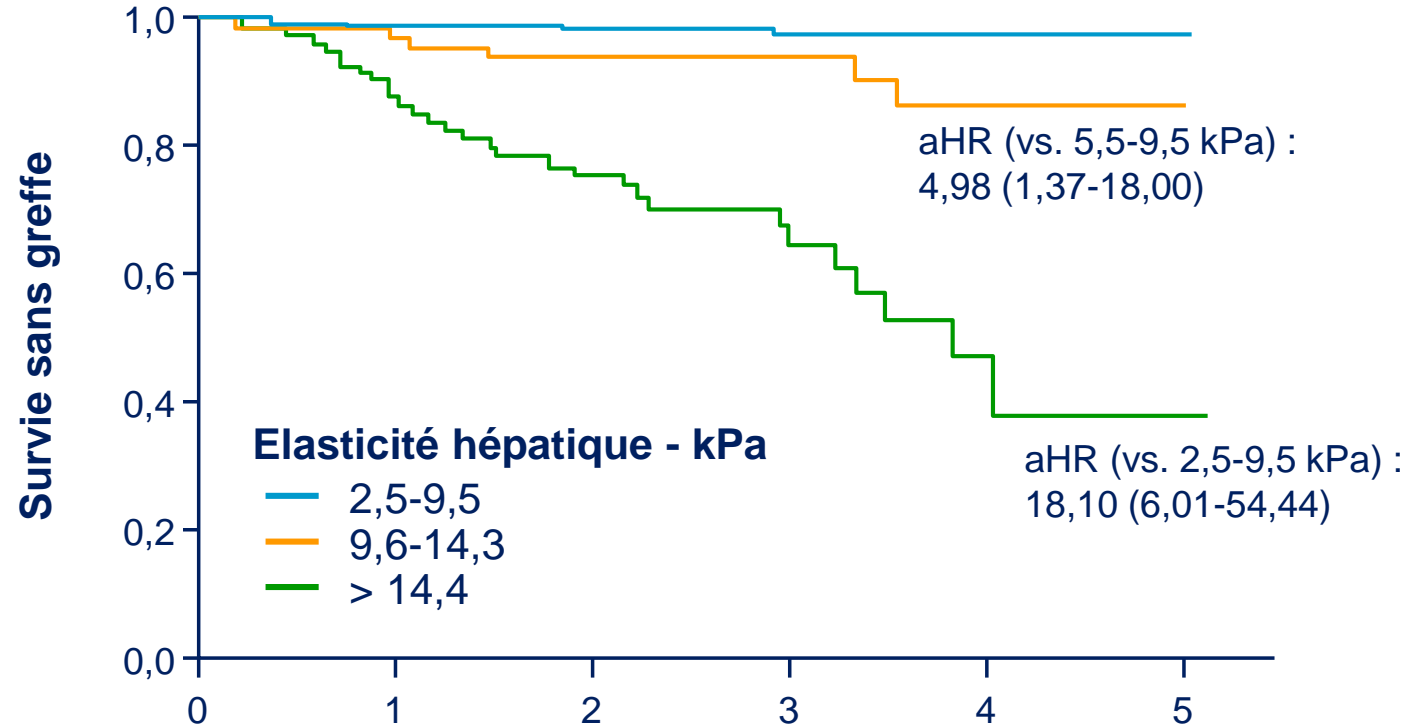
Le Fibroscan pour évaluer et suivre les CSP ?

Chazouilleres O et al. Abstract 47, AASLD 2019

Caractéristiques	Valeurs (moyenne \pm SD, %)
Age (années)	42 \pm 14
Evolution CSP (années)	7 \pm 6
Homme	304 (67 %)
IMC	24,2 \pm 3,6
CSP des grosses voies biliaires	416 (92 %)
Caractéristiques HAI (Overlap)	27 (6 %)
Association MICI	324 (71 %)
Fibrose histologique (F3, F4) (n=247)	F3 : 29 (12 %), F4 : 17 (7 %)
Traitement par UDCA	341 (75 %)



Valeur pronostique du Fibroscan selon les niveaux seuils



Performance prédictive de l'élasticité par calcul de l'aire sous la courbe : **0,87**

2,5-9,5	296	288	243	141	58	2
9,6-14,3	74	70	58	36	11	1
> 14,4	84	68	51	22	6	1

Seuil optimal de référence (faible risque vs haut risque)

