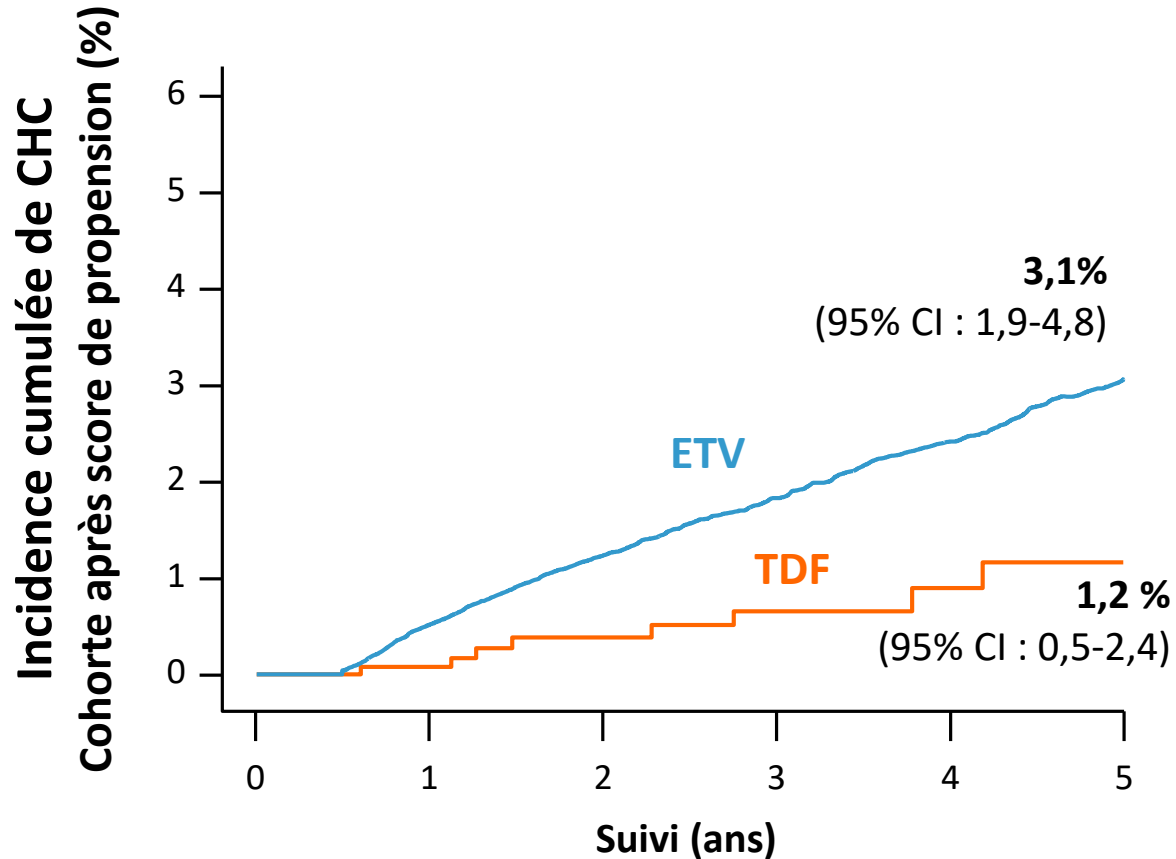




Diminuer le risque de CHC : ténofovir meilleur qu'entécavir ?

Yip T, USA, EASL 2019, Abs. LB-03 actualisé

Risque moindre de CHC chez les patients traités par TDF que chez ceux prenant de l'ETV



ETV	1249	1078	808	595	410	266
TDF	1309	1123	818	601	394	255

Cohorte après score de propension

Paramètres	Analyse après score de propension	
	SHR (95% CI)	p
TDF vs ETV	0,36 (0,16-0,80)	0,013

Cohorte avant score de propension

Paramètres	Analyse multivariée	
	SHR (95% CI)	p
TDF vs ETV	0,32 (0,16-0,65)	0,002