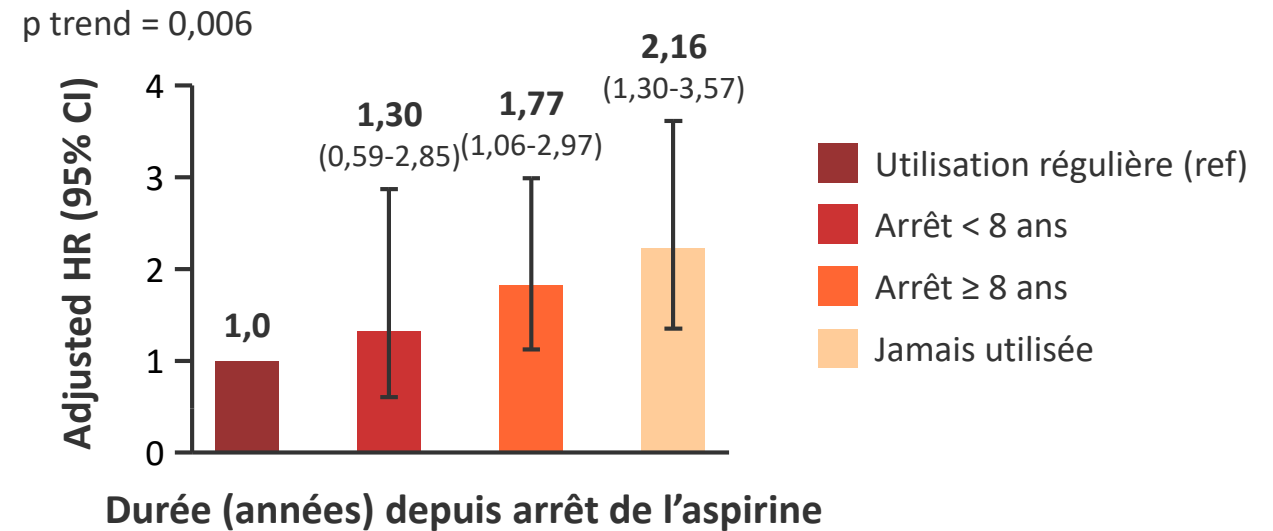
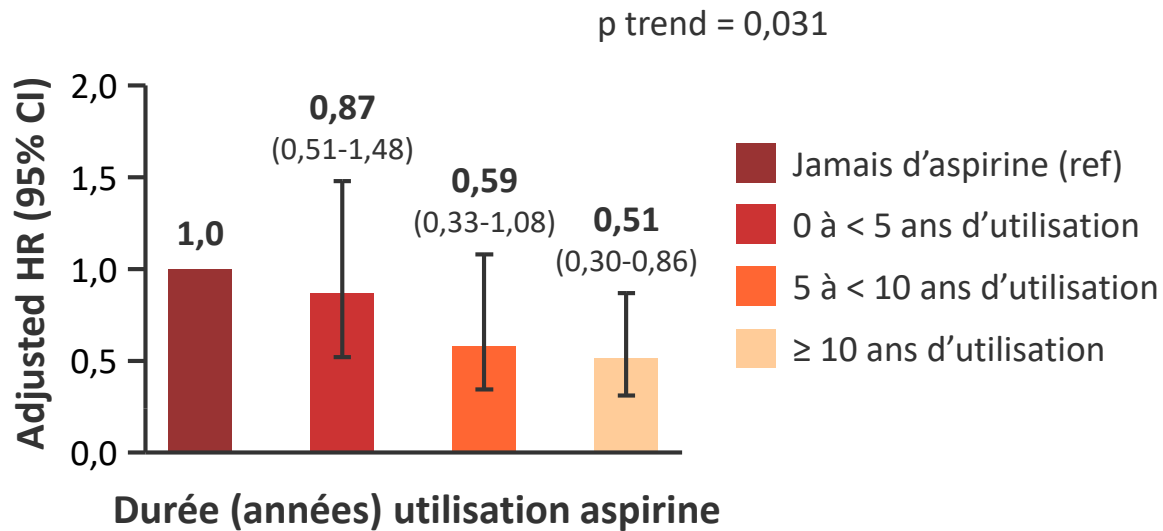




## **Le CHC n'aime pas l'aspirine !**

*Simon TG et al. Abstract 91, AASLD 2018*

# Le risque de CHC chute régulièrement avec la prise régulière d'aspirine et remonte après son arrêt



- **Prise régulière d'aspirine,**  
≥ 10 années de prise régulière :  
baisse de 49% du risque de CHC

- **Consommateurs antérieurs,**  
≥ 8 ans après l'arrêt de consommation:  
le risque de CHC rejoint celui des non utilisateurs