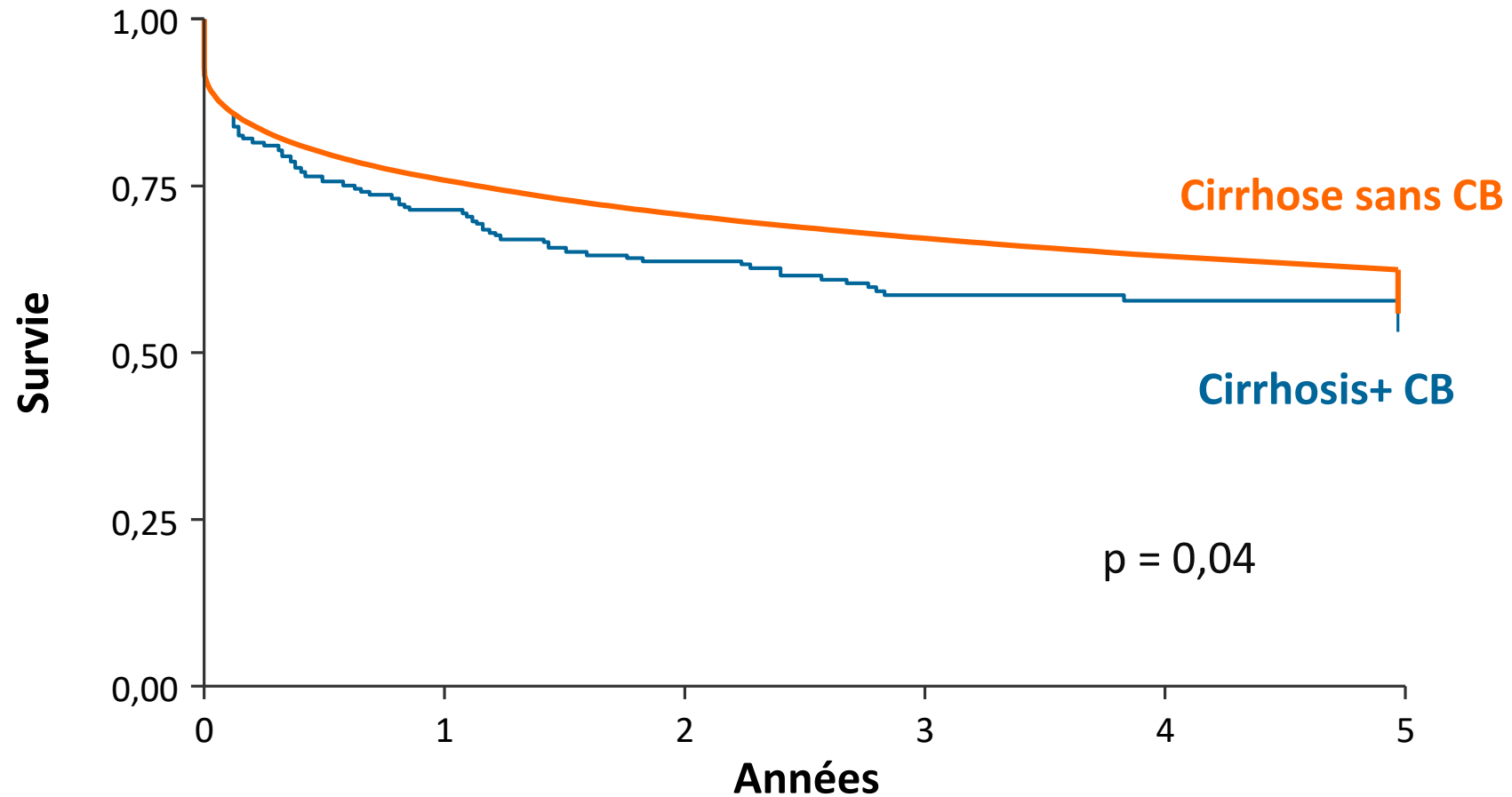


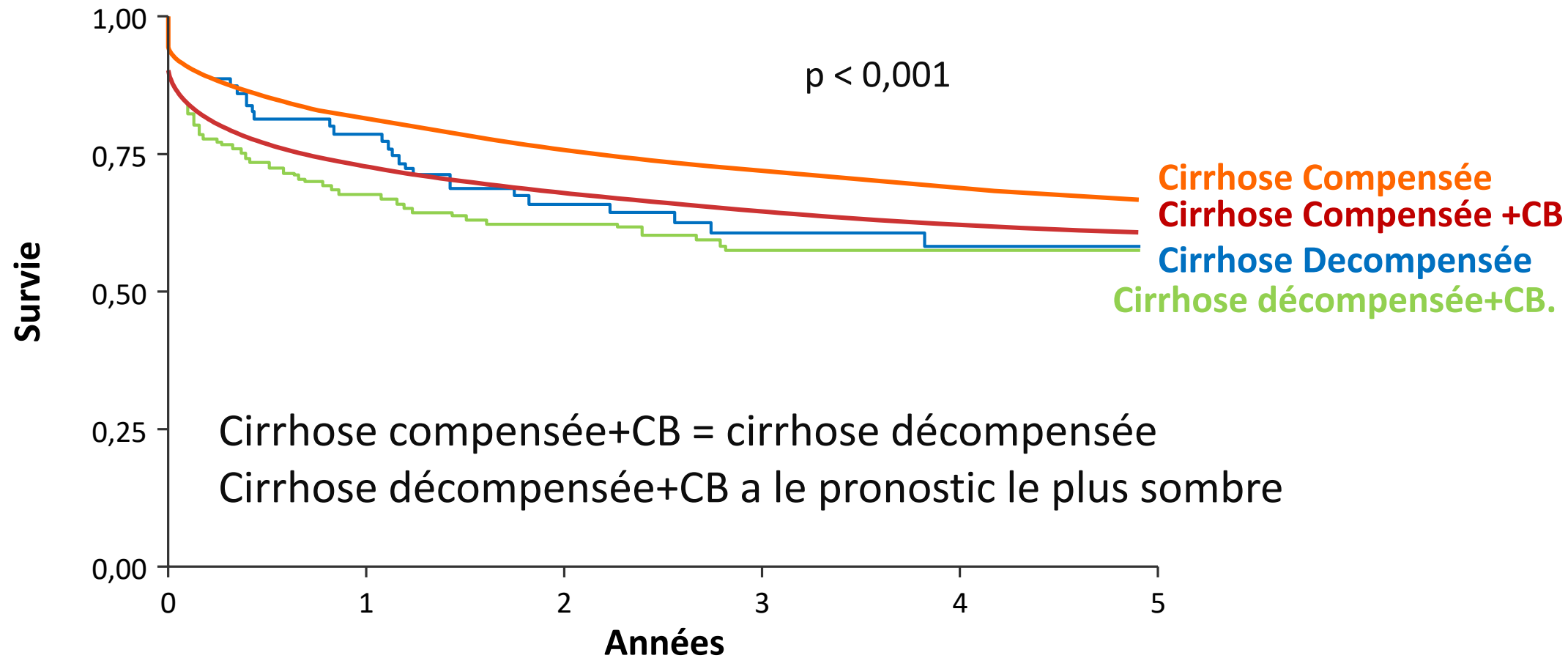


**Bien évaluer le foie
avant chirurgie bariatrique !**
Griffin C et al. Abstract 218, AASLD 2018

Mortalité augmentée chez cirrhotique décompensé avec chirurgie bariatrique (CB)



Mortalité augmentée chez cirrhotique avec chirurgie bariatrique (CB)



Pas de différence de survie entre cirrhose sur NASH et cirrhose alcoolique

