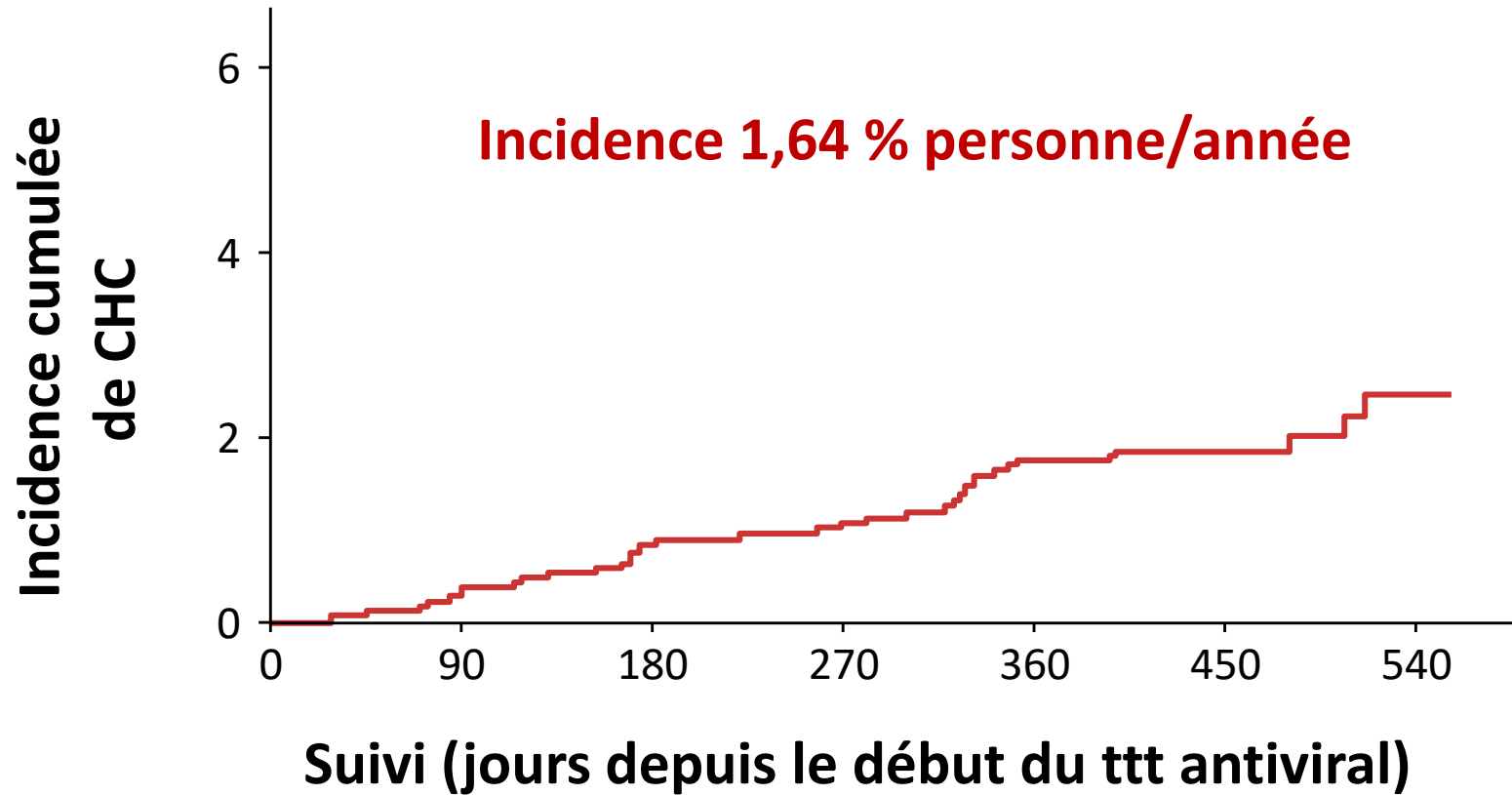




Les antiviraux directs :
cancérogènes ?

Incidence cumulée du CHC dans la cohorte



Caractéristiques des CHC survenant pendant ou après le traitement par antiviraux directs

Nodule de CHC unique	20/41 (48,8 %)
2-3 nodules de CHC	5/41 (12,2 %)
> 3 nodules de CHC ou CHC infiltrant	16/41 (39 %)
Avec thrombose porte	5/41 (12,2 %)
Avec métastase extrahépatique	4/41 (9,7 %)